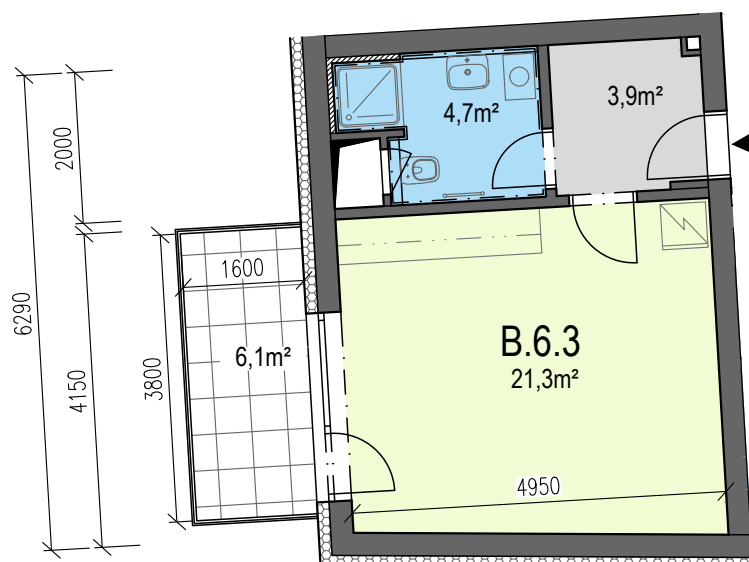


# PŮDORYS UBYTOVACÍ JEDNOTKY

M 1:100



PLOCHA JEDNOTKY 1+kk ..... 29,9 m<sup>2</sup>

BALKON ..... 6,1 m<sup>2</sup>

**Celková plocha jednotky dle zákona č.89/2012 ..... 31,9 m<sup>2</sup>**

(Plocha včetně půdorysné plochy všech konstrukcí uvnitř jednotky bez plochy balkonu/terasy)

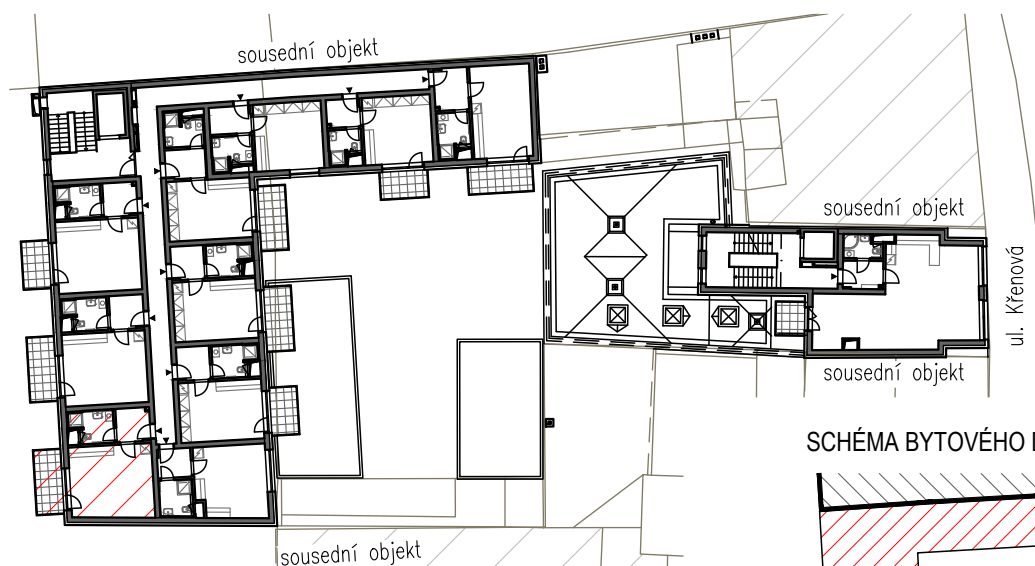
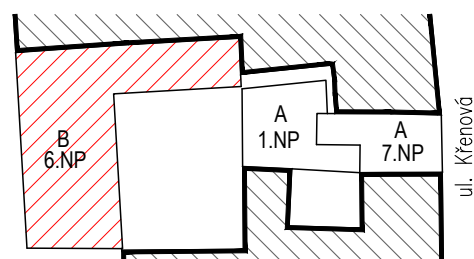
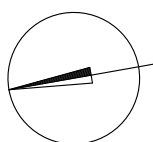


SCHÉMA BYTOVÉHO DOMU



Vybavení nábytkem je pouze ilustrativní a není součástí ceny jednotky. Tento list není podrobným stavebním výkresem a možnost určitých odchylek od skutečného provedení je vyhrazena. Veškerá hmotná i duševní vlastnická práva k projektu, jakož i k tomuto materiálu, náleží prodávajícímu.



**KOMFORT**  
STAVEBNÍ FIRMA

**BD KŘENOVÁ 43**  
**UBYTOVACÍ JEDNOTKA B.6.3 - 6.NP**