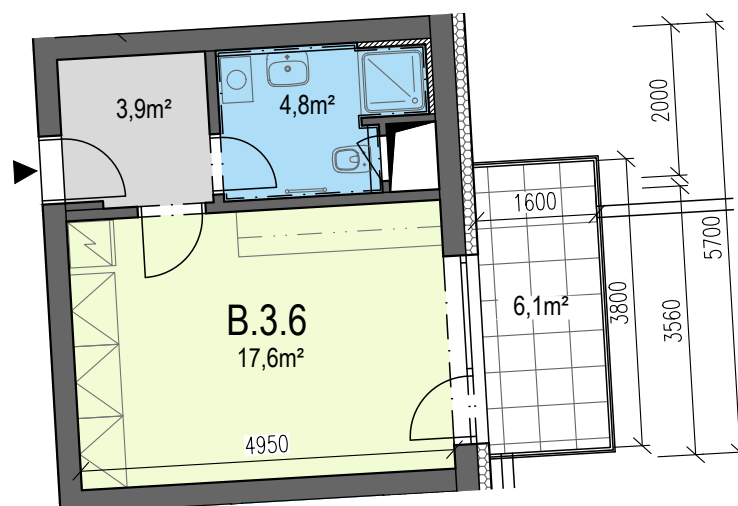


PŮDORYS UBYTOVACÍ JEDNOTKY

M 1:100



PLOCHA JEDNOTKY 1+kk 26,3 m ²
BALKON 6,1 m ²
Celková plocha jednotky dle zákona č.89/2012 28,2 m²

(Plocha včetně půdorysné plochy všech konstrukcí uvnitř jednotky bez plochy balkonu/terasy)

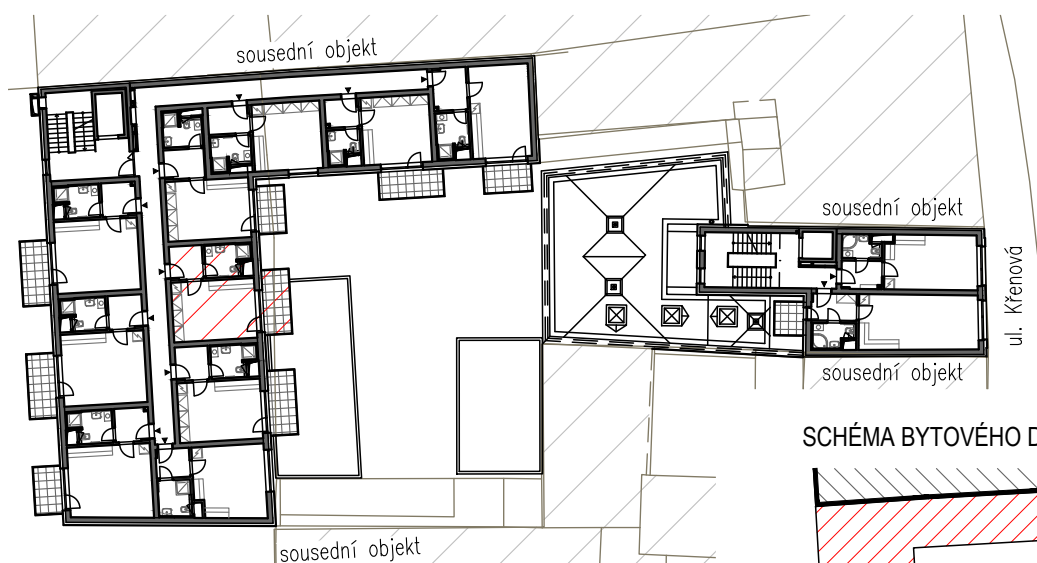
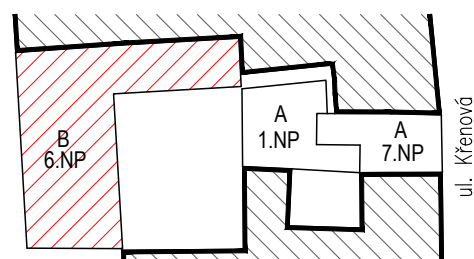
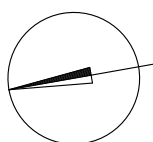


SCHÉMA BYTOVÉHO DOMU



Vybavení nábytkem je pouze ilustrativní a není součástí ceny jednotky. Tento list není podrobným stavebním výkresem a možnost určitých odchylek od skutečného provedení je vyhrazena. Veškerá hmotná i duševní vlastnická práva k projektu, jakož i k tomuto materiálu, náleží prodávajícímu.



KOMFORT
STAVEBNÍ FIRMA

BD KŘENOVÁ 43
UBYTOVACÍ JEDNOTKA B.3.6 - 3.NP